

九州大学工学部機械工学科

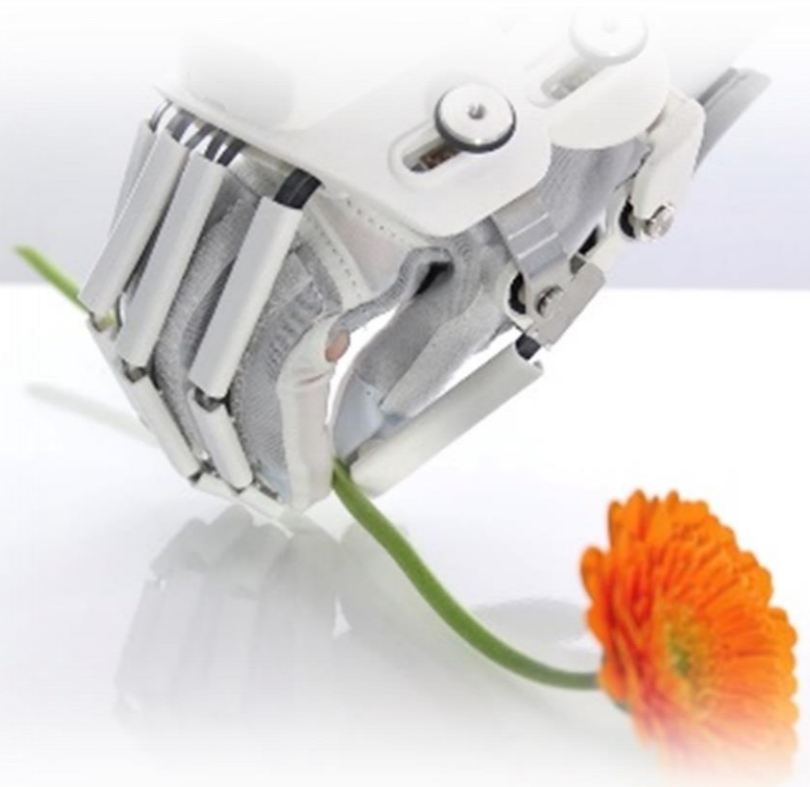
2025年OPEN CAMPUS

8月3日(日)

学科紹介 西講義棟第一, 第二講義室
 9:00~ 10:00~ 13:00~ 各30分程度
 研究室見学 10:00~ 11:00~ 13:00~ 14:00~



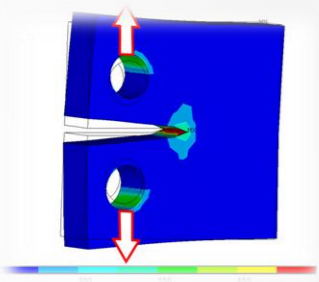
	テーマ	研究室名	場所
A	破壊を制御する力学	固体力学	知能機械システム 実験棟(EN40) 1階 107室
B	社会を支える流体機械	流体制御	機械科学大型 実験棟(EN31) 北側シャッター前
C	熱を測る、見る、操る	熱流体物理	ウエスト4号館 1階 103-1室
D	効率よくきれいに燃やす	エンジンシステム	ウエスト4号館 1階 111室
E	無響室と音響実験	機械波動音響学	機械科学大型 実験棟(EN31) 1階 105室
F	福祉・スポーツロボット	システム工学	ウエスト4号館 4階 404室
G	機械部品の精密測定	精密加工学	先端加工総合 実験棟(EN50)
H	機械の中の摩擦、摩耗、潤滑	トライボロジー	ウエスト4号館 5階 504室
I	熱と医療の熱い関係、冷たい関係	生体熱工学	ウエスト4号館 6階 602室
J	水素の作り方・使い方	水素製造プロセス	ウエスト4号館 3階 313室



手指リハビリテーションロボットSMOVE
 先端医療デバイス研究室より

A 破壊を制御する力学

- 機械設計
- 破壊力学
- 金属疲労



B 社会を支える流体機械

- 遠心ポンプ
- 小形水車
- 相変化を伴う流れ



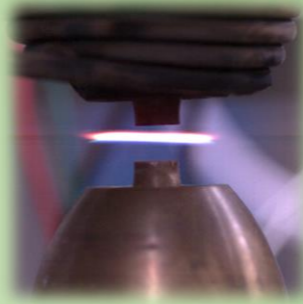
C 熱を測る、見る、操る

- 熱エネルギー
- マイクロナノ
- エネルギーハーベスティング



D 効率よくきれいに燃やす

- 内燃機関
- 熱効率
- 排気浄化



E 無響室と音響実験

- 振動
- 音響
- 制御



F 福祉・スポーツロボット

- パワー・認知アシスト
- 運動トレーニング補助
- ヒューマンロボットインタラクション



G 機械部品の精密測定

- 機械部品
- 高精度測定
- 精密加工



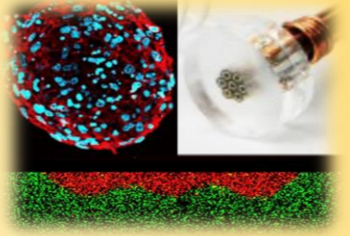
H 機械の中の摩擦、摩耗、潤滑

- 摩擦
- 摩耗
- 潤滑



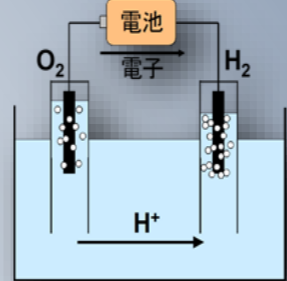
I 熱と医療の熱い関係、冷たい関係

- 生体工学
- 低侵襲がん治療
- 機械工学の医療応用



J 水素の作り方・使い方

- 水の電気分解
- 燃料電池
- どのように動く？
- 効率を高めるには



ウェスト4号館

