



受験番号/Number \_\_\_\_\_

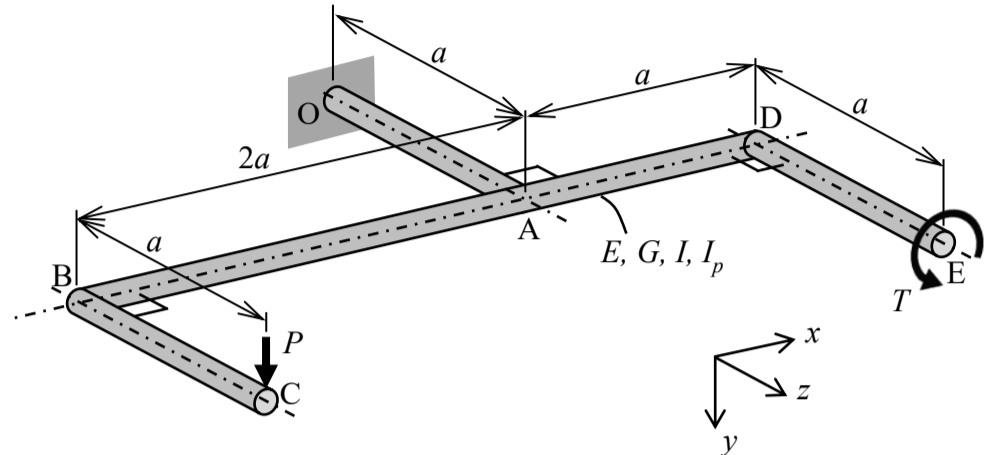
外国人特別選抜受験者は日本語で解答すること

Applicant of INTERNATIONAL MASTER'S PROGRAM should answer in English.

問(II) 次の各問に答えよ。(25点)

Answer the following questions. (25 points)

- (1) 点Aの $y$ 方向変位 $\delta_A$ , たわみ角 $\theta_A$ , ねじれ角 $\phi_A$ を求めよ.  
 Determine the displacement in the  $y$ -direction  $\delta_A$ , the angle of deflection  $\theta_A$ , and the angle of twist  $\phi_A$  of point A.
- (2) 点Eの $y$ 方向変位 $\delta_E$ を求めよ.  
 Determine the displacement in the  $y$ -direction  $\delta_E$  of point E.
- (3) 点Cの $y$ 方向変位 $\delta_C$ を求めよ.  
 Determine the displacement in the  $y$ -direction  $\delta_C$  of point C.



$E$ : ヤング率 / Young's modulus
$G$ : 横弾性係数 / Shear modulus
$I$ : 断面二次モーメント / Moment of inertia of area
$I_p$ : 断面二次極モーメント / Polar moment of inertia of area